

## Monteringsinstruktion

### Underlag for HY 230 & HY 230 I



#### Anvendelse

Beregnet til vægmontering af HY 230 (I), hvor det ikke er muligt at udføre planforsænket kabling.

Egnet til synlig kabelindføring i top, bund og bagside.

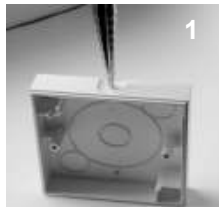
Leveres med fire skruer til montering af mellemramme og HY-underdelen. (Se figur 3 og 4).

#### Installation og elektrisk tilslutning

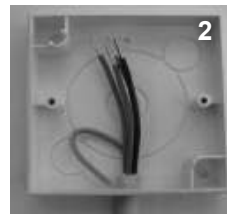
-  Kun autoriserede personale må udføre el arbejdet og service!
-  Tilslutningsfejl kan beskadige HY 230 (I)! Vi hæfter ikke for skader, der skyldes forkert håndtering og/eller tilslutning!
- > Underlaget er kun beregnet for tilslutning til permanent ledningsføring i tørre lukkede områder.
- > Underlager til HY 230 (I) installeres på indvendige vægge ca. 1,3-1,5 meter over gulvet. Undgå nærhed til udluftningsriste, vinduer og døre, og påvirkning af direkte sollys.

#### Montage

1. Anvend de prægede kabelindgange eller bor med en trinløs maskine afhængigt af kablets diameter.



2. Fastgør underlaget på væg. Nødvendigt fastgørelsesmateriale er ikke inkluderet..



3. Mellemrammen monteres på underlaget med to af de medleverede skruer.

4. Monter hygrosstatens underdel med de to resterende medleverede skruer.



5. Tilslut enheden i overensstemmelse med kredsløbsdiagrammet.

6. Monter hygrosstatens overdel og logobøjlen.

