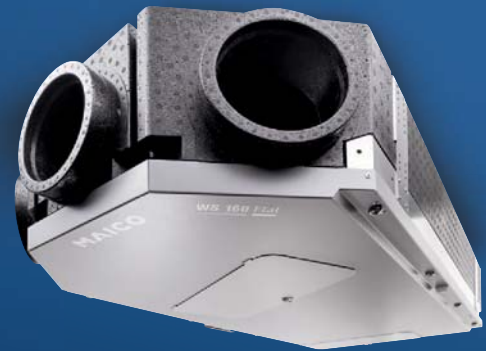


Vi kan  
kontakte  
på mobil.\*



Ventilationsanlæg med  
varmegenvinding.

WS 160 Flat . WS 170 . WS 320 . WS 470

Unik: Nu også i  
energiklasse A+!

# WS 320 . WS 470 . WR 310 . WR 410

Til enfamiliehuse – etplans/topplans/treplans –  
og kontorer op til 450 m<sup>2</sup>

UNIK: ENERGIKLASSE KLASSE A +!

Takket være konstruktionen, der er designet til mindste detalje, og de energieffektive EC-motorer, er dette nye ventilationsanlæg ekstremt energi- og omkostningsbesparende i drift.

WS 320 er således det eneste anlæg i sin klasse med A + energiklasse! Det bliver ikke bedre end det!

EFFEKTIVT: OP TIL 95% VARMEGENVINDING!

Den højeffektive modstrømsveksler sikrer, at energien i udsugningsluften kan genbruges og overføres til indblæsningsluften. Såfremt anlægget udstyres med en entalpiveksler bliver det muligt at overføre luftfugtig til indblæsningsluften, hvilket er en fordel om vinteren, hvor der ellers er risiko for ekstrem udtørring.



**FLEKSIBEL: 16 MULIGE VARIANTER!**

Maksimal fleksibilitet betyder, at du får modulær anlægskonstruktion, førende teknologi med mange systemkomponenter og tilbehør, valg mellem vægmontage, stående montage og individuelle udstyrs- og styringsmodeller, som kan ændres senere, hvis det kræves. Kort sagt en perfekt løsning til ethvert kundebehov og enhver installation.

**INTELLIGENT: GENNEMTÆNKTE LØSNINGER!**

Med det integrerede bypass, ledes den køligere friskluft forbi varmeveksleren således at den

ikke bliver opvarmet. Dette giver en kølefunktion, som er en fordel for husets beboere på varme sommernætter.

Om vinteren forhindrer den valgfrie PTC-forvarmeplade at varmeveksleren tiliser.

Vælges en entalpeveksler opnås en god driftsøkonomi med mulighed for at undgå ekstrem udtørring i vinterhalvåret.

**SMART: STYRING VIA APP / WEBVÆRKTØJ!**

De ultramoderne anlæg kan styres via det valgfrie touchscreen-panel eller den gratis app og det tilsvarende webværktøj, air@home. Anlægget kan integreres i husets BMS-system via en MODBUS-interface eller et valgfrit KNX plug-in modul. Det valgfrie EnOcean-modul, som kan integreres hvis ønsket, åbner for yderligere trådløse kontrolfunktioner.



UDSTYR	ARTIKEL NR.	BYPASS	ELEKTRISK FORVARMEFLADE	ENTALPIVEKSLER	MOBIL KONTROL
WR 310 / WR 410	0095.0220 / 0095.0228	–	–	–	•
WS 320 K / WS 470 K	0095.0222 / 0095.0230	–	•	–	•
WS 320 B / WS 470 B	0095.0221 / 0095.0229	•	–	–	•
WS 320 KB / WS 470 KB	0095.0223 / 0095.0231	•	•	–	•
WS 320 ET / WS 470 ET	0095.0224 / 0095.0232	–	–	•	•
WS 320 KET / WS 470 KET	0095.0226 / 0095.0234	–	•	•	•
WS 320 BET / WS 470 BET	0095.0225 / 0095.0233	•	–	•	•
WS 320 KBET / WS 470 KBET	0095.0227 / 0095.0235	•	•	•	•

TEKNISKE DATA	WS 320 / WR 310 ...	WS 470 / WR 410 ...
Luftmængde	80 – 320 m <sup>3</sup> /h	80 – 470 m <sup>3</sup> /h
Kanaltilslutning (mm Ø)	160 mm	160 mm
Varmegenvindingsgrad – op til	ca. 96 %	ca. 96 %
Fugtgenvindingsgrad for entalpeveksler (DIN EN 13141-7) – op til	ca. 70 %	ca. 70 %
Lydeffektniveau: L <sub>WA2</sub> – ved 210 m <sup>3</sup> /h og 50 Pa	ca. 44 dB(A)	ca. 50 dB(A)
L <sub>WA5</sub> = frit blæsende (afkastluft)*	42 dB(A)	50 dB(A)
L <sub>WA6</sub> = frit blæsende (indblæsningsluft)*	52 dB(A)	62 dB(A)
SPI-værdi (DIN EN 13141-7)	0,18 Wh/m <sup>3</sup>	0,26 Wh/m <sup>3</sup>
Strømforsbrug (DIN EN 13141-7 (A7))	37 W	87 W
Stand-by strømforsbrug	< 1 W	< 1 W
Elektrisk tilslutning	230 V	230 V
Luftstrøms temperaturer	–20 til +40 °C	–20 til +40 °C
Filterklasse (udsugning/friskluft)	G4 / F7	G4 / F7
Dimensioner HxBxD	857 x 841 x 598	857 x 841 x 598
Vægt*	ca. 67 kg	ca. 67 kg

\* med entalpeveksler 73 kg

# APP-/WEB-TOOL AIR@HOME

## Sidste nye teknologi, smarteste styring

### MOBIL VENTILATIONSKONTROL OG JUSTERING

Den gratis iOS App og det tilhørende webværktøj air @ home giver brugerne en smart adgang til et eller flere ventilationsanlæg, uanset om de er ude eller hjemme.

Ejendomsadministratorer, viceværter, installatører eller slutbrugere kan alle få nem adgang til ventilationsanlæggene ved hjælp af smartphone, tablet eller pc.

Slutbrugere kan frit justere og styre deres ventilationsanlæg med appen. Ud over dette, kan installatører og ejendomsadministratorer bruge webværktøjet til at justere og administrere flere anlæg.

Ejendomsadministratorer har den ekstra fordel, at de kan tilbyde deres lejere en individuel ventilationsstrategi, og de kan tilpasse luftskiftet på forhånd for at matche forholdene i den enkelte bolig. (Eksempel: Lejlighed beboet af en enkelt person eller en familie på fem).



## Nøgleinformation på et øjeblik:

- Vælg og indstil forskellige funktioner som ventilationstrin, ugeprogram, sommer / vinterdrift, feriefunktion og boostfunktion.
- Vælg og indstil grænseværdier for temperatur, luftfugtighed og sensorer.
- Grafer over temperatur, luftfugtighed og CO<sub>2</sub>-værdier samt energibesparelse.
- Filtre kan bestilles via e-mail.

## Fordele for alle

### FORDELE FOR SLUTBRUGER

- Smart håndtering af ventilationsanlægget via Smartphone.
- Sikkerhed i forhold til korrekt ventilation (grøn linje = korrekt ventilation).
- Sikrer et optimalt indeklima, selv når ingen er hjemme.
- Dokumentation som bevis for korrekt ventilation.
- App-styring af flere anlæg.

### FORDELE FOR EJENDOMSADMINISTRATOR

- Enkel og fleksibel indstilling med webværktøjet.
- Perfekt kontrol over flere anlæg.
- Intervention, når ukorrekt ventilation konstateres.

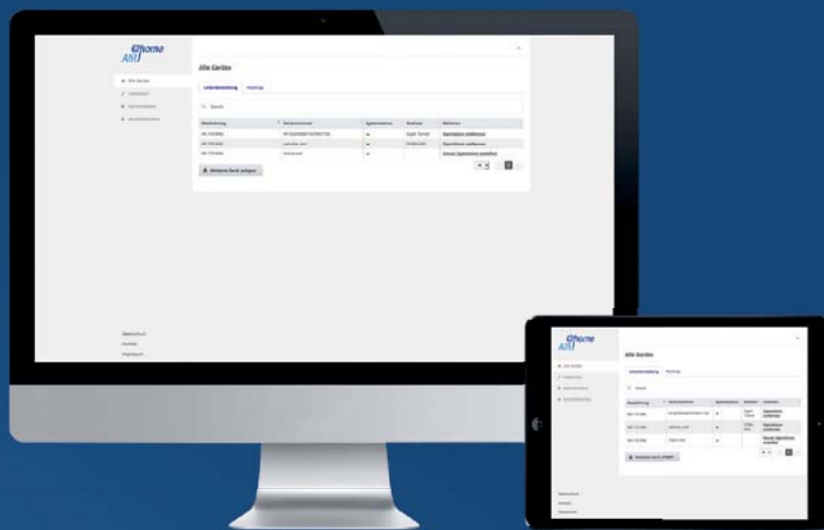
### FORDELE FOR INSTALLATØR

- Enkel og fleksibel indstilling og indregulering af anlægget med webværktøjet.
- Fjernbetjent service og overvågning

## Den sikreste løsning

Alle data overført via air@home krypteres. App'en kommunikerer aldrig direkte med ventilationsenheden, men via den sikre MAICO server.

Såfremt en smartphone går tabt eller en ny lejer / slutbruger flytter ind, er det enkelt at blokere adgang til ventilationsanlægget og oprette ny brugerprofil.



Browserbaseret webværktøj til forskellige driftssystemer og anlægsinstallationer.

Har du spørgsmål til den nye KWL-generation eller air@home?

**Vi besvarer dem gerne på: [maico-nordic@maico-nordic.dk](mailto:maico-nordic@maico-nordic.dk)**



Maico Elektroapparate-Fabrik GmbH  
Steinbeisstraße 20  
78056 Villingen-Schwenningen  
Germany  
[www.maico-fans.com](http://www.maico-fans.com) · [sales@maico.de](mailto:sales@maico.de)

Telephone numbers:  
Sales: + 49 77 20 / 694-225 or 227  
Order processing: + 49 77 20 / 694-372  
User Help Desk: + 49 77 20 / 694-392 or 393  
Telefax: + 49 77 20 / 694-177



Maico Nordic A/S  
Holmegaardsvej 64 A  
DK-4684 Holmegaard  
[www.maico-nordic.dk](http://www.maico-nordic.dk)  
[maico-nordic@maico-nordic.dk](mailto:maico-nordic@maico-nordic.dk)

Tel: + 45 55 54 81 81  
Mob: + 45 25 31 70 83